

Dell Wyse 5000 Series Thin Client

Wyse 5060

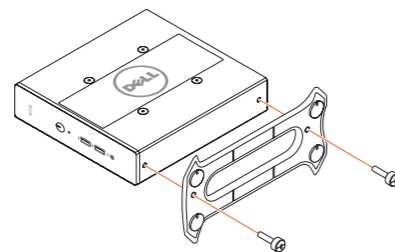
Quick Start Guide

Aan de slag
Guide de démarrage rapide
Schnellstart-Handbuch



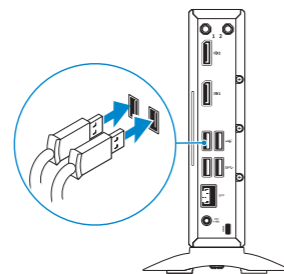
1 Install the stand

Monteer de monitorstandaard
Installer le socle
Anbringen des Ständers



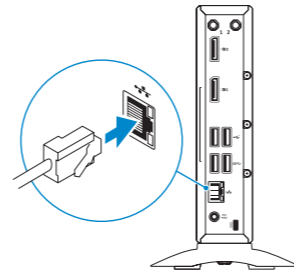
2 Connect the keyboard and mouse

Sluit het toetsenbord en de muis aan
Connecter le clavier et la souris
Tastatur und Maus anschließen



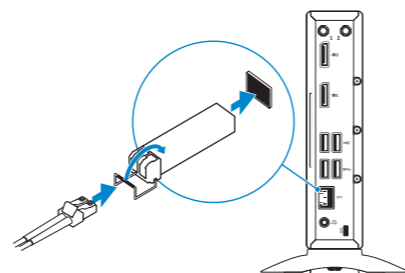
3 Connect the network interface

Sluit de netwerkinterface aan
Connecter l'interface réseau
Netzwerkschnittstelle anschließen



RJ-45 interface
RJ-45-interface
Interface RJ-45
RJ-45-Schnittstelle

Or | Of | Ou | Oder



SFP Interface
SFP-interface
Interface SFP
SFP-Schnittstelle

NOTE: To remove the SFP interface, rotate the latch and unplug it from its slot.

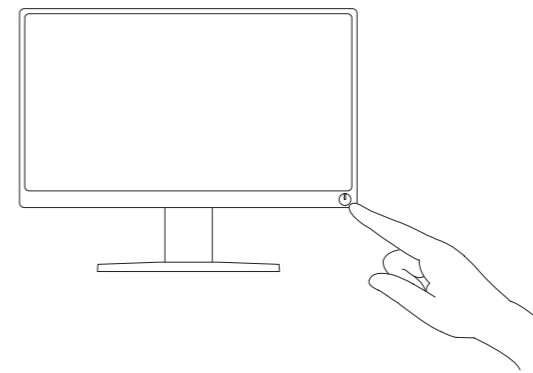
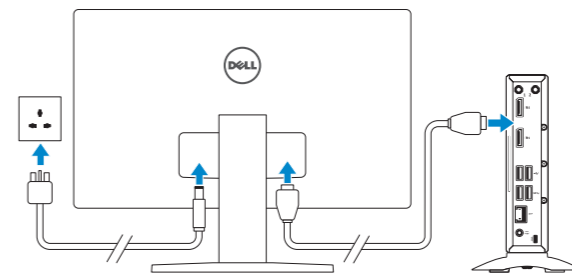
OPMERKING: verwijder de SFP-interface door de vergrendeling te draaien en deze uit de sleuf te trekken.

REMARQUE : pour retirer l'interface SFP, faites pivoter le loquet et retirez-le de son logement.

ANMERKUNG: Um die SFP-Schnittstelle zu entfernen, drehen Sie den Riegel und ziehen sie dann aus deren Schlitz ab.

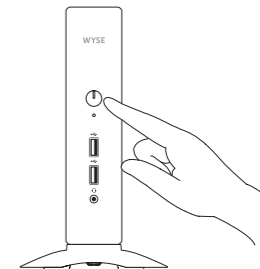
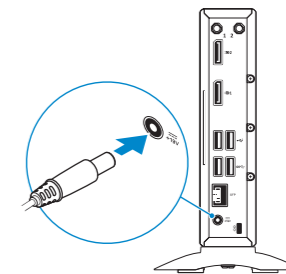
4 Connect the display and press the power button

Sluit het scherm aan en druk op de aan-uitknop
Connectez l'écran et appuyez sur le bouton d'alimentation
Bildschirm anschließen und Betriebsschalter drücken



5 Connect the power cable and press the power button

Sluit de stroomkabel aan en druk op de aan-uitknop
Connecter le câble d'alimentation et appuyez sur le bouton d'alimentation
Stromkabel anschließen und Betriebsschalter drücken



Product support and manuals

Productondersteuning en handleidingen
Support produits et manuels
Produktsupport und Handbücher

Contact Dell

Contact opnemen met Dell | Contacter Dell
Dell kontaktieren

Regulatory and safety

Regelgeving en veiligheid | Réglementations et sécurité
Informationen zu Vorschriften und Sicherheit

Regulatory model

Beschreven model | Modèle réglementaire
Vorschriftenmodell

Regulatory type

Beschreven type | Type réglementaire
Vorschriftentyp

Computer model

Computermodel | Modèle de l'ordinateur
Computermodell

dell.com/support

dell.com/support/manuals

dell.com/contactdell

dell.com/regulatory_compliance

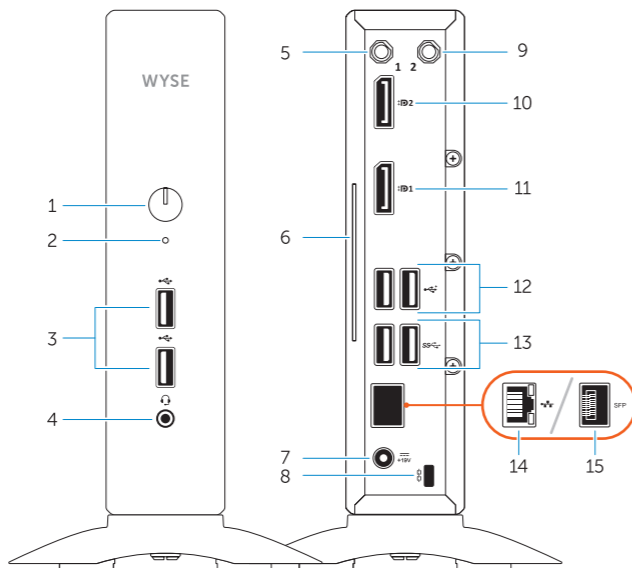
N07D

N07D001

Wyse 5060

Features

Kenmerken | Caractéristiques | Funktionen



1. Power button/Power light
2. Activity light
3. USB 2.0 port (2)
4. Headset port
5. Wireless antenna port (optional)
6. Product information tag
7. +19V Power port
8. Security-cable slot
9. Wireless antenna port (optional)
10. DisplayPort
11. DisplayPort
12. USB 2.0 port (2)

13. USB 3.1 Gen 1 port (2)
14. Network port, 10/100/1000 Base-T interface (optional)
15. SFP interface (optional)

1. Bouton d'alimentation/Voyant d'alimentation
2. Voyant d'activité
3. Ports USB 2.0 (2)
4. Port pour casque
5. Port pour antenne Wi-Fi (en option)
6. Étiquette d'information sur le produit
7. Port d'alimentation +19 V
8. Emplacement pour câble de sécurité
9. Port pour antenne Wi-Fi (en option)
10. DisplayPort
11. DisplayPort

12. Ports USB 2.0 (2)
13. Port USB 3.1 Gen 1 (2)
14. Port réseau, 10/100/1000 Base-T interface (en option)
15. Interface SFP (en option)

1. Betriebsschalter/Betriebsanzeige
2. Aktivitätsanzeige
3. USB 2.0-Anschluss (2)
4. Kopfhöreranschluss
5. Anschluss für die Wireless-Antenne (optional)
6. Produktangaben
7. +19 V Stromanschluss
8. Sicherheitskabeleinschub
9. Anschluss für die Wireless-Antenne (optional)
10. DisplayPort-Anschluss
11. DisplayPort-Anschluss

12. USB 2.0-Anschluss (2)
13. USB 3.1 Gen 1-Anschluss (2)
14. Netzwerkanschluss, 10/100/1000 Base-T Schnittstelle (optional)
15. SFP-Schnittstelle (optional)

1. Aan-uitknop/stroomlampje
2. Activiteitslampje
3. USB 2.0-poort (2)
4. Headsetpoort
5. Poort voor draadloze antenne (optioneel)
6. Productinformatielabel
7. +19V-voedingspoort
8. Sleuf voor beveiligingskabel
9. Poort voor draadloze antenne (optioneel)
10. DisplayPort

11. DisplayPort
12. USB 2.0-poort (2)
13. USB 3.1 Gen 1-poort (2)
14. Netwerkpoort, 10/100/1000 Base-T-interface (optioneel)
15. SFP-interface (optioneel)



05TJYFA01